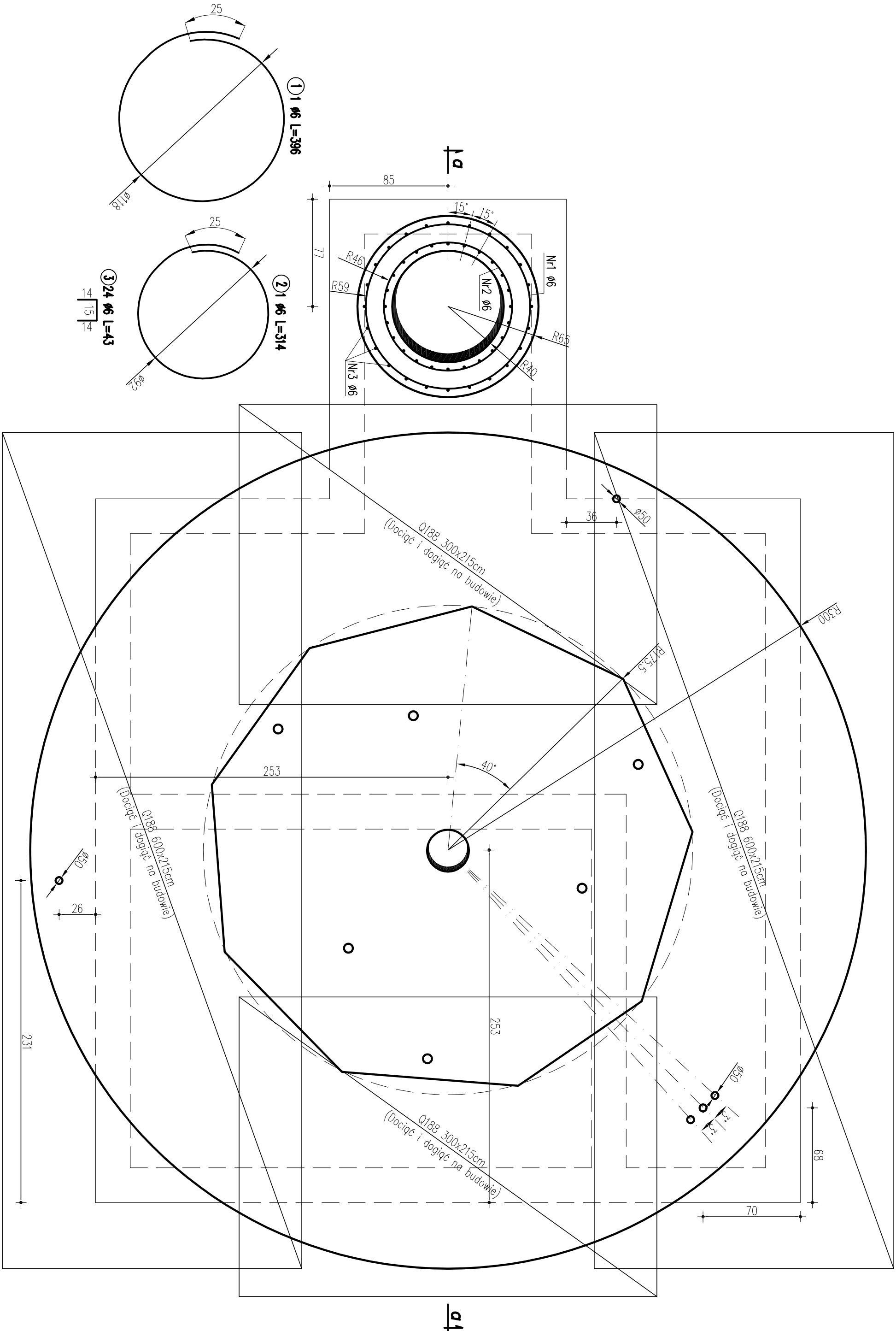
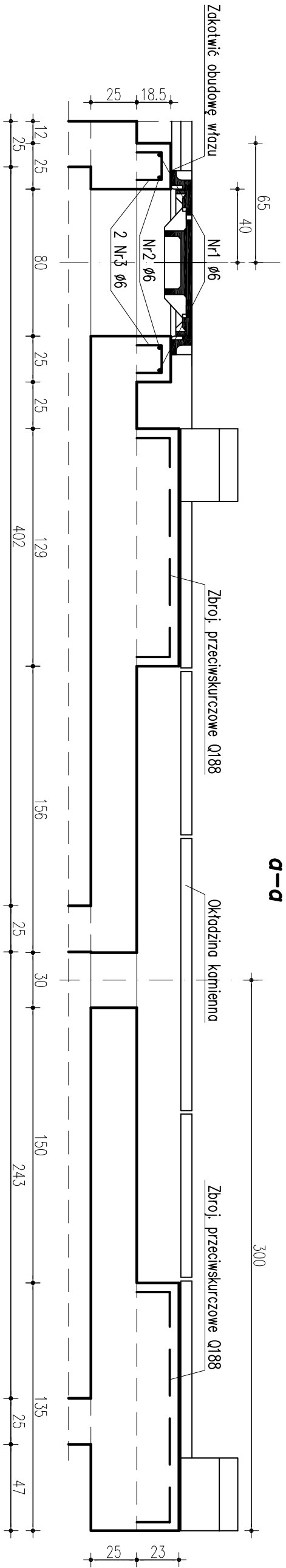


ZBROJENIE NADBETONU PŁYTY GÓRNEJ



- UWAGI:**
- ROZPATRYWAĆ ŁĄCZNIE Z RYSUNKAMI: K1, K2, K3, K4, K5.
 - DLUGOŚĆ ZAKŁADU PRĘTA Ø6 - 25cm.
 - Q188 - siatka Ø6 co 15cm w obu kierunkach.

BETON C30/37 W8
**STAL ZBROJENIOWA :
A-IIIN (RB 500W)**
OTULINA – 5cm

FABRYKA FIGUR WODNYCH - JACOM SPÓŁKA Z O.O. ul. HOENIE WRONSKIEGO 14B 50 - 376 Wrocław tel. 694 491 588			
Inwestor	MIEJSKIE PRZEDSIĘBIORSTWO WODOCIĄGÓW I KANALIZACJI SP.z o.o ul. RZĘZNICZA 1 LUBIN		
Adres inwest.	ul. Krucza LUBIN		
Temat	Projekt bud. - wykonawczy fontanny przy ul. Kruczej w Lubinie		
Tytuł rys.	ZBROJENIE NADBETONU PŁYTY GÓRNEJ		
Branża	Funkcja	Imię i nazwisko	Nr upr.
Konstrukcja	Projektant	mgr inż. Anna Mazij	342/85/UW
	Sprawdzający	inż. Tadeusz Gojebiewski	104/80/WBP
	Opracowała	mgr inż. Aldona Gajek	
	Skala	Data	Branża
	1:25	PB + PW	19.11.2010
			Konstrukcja
			K/6